



# Lemniskáta - tajuplná alchymie -

**Lemniskáta představuje koloběh jednoho roku.**

**Čtyři roční období**

**Níže naleznete obrázky  
s popisem a vysvětlením**

**Lemniskáta souvisí s vánočními meditacemi.**

Každá vánoční meditace od Štědrého dne až do Tří králů **koresponduje s jedním měsícem v roce** (viz tabulka). V proudu minulosti nahlédnete na **uplynulý měsíc** ve starém roce, a v proudu budoucnosti na **nový měsíc v novém roce**. Podrobnosti budou popsány v textech následujících dnů.

	PROUD MINULOSTI		PROUD BUDOUCNOSTI
	Uplynulá minulost	Štědrý den	Příští budoucnost
1	Listopad 2024	25. 12.	Leden 2025
2	Říjen 2024	26. 12.	Únor 2025
3	Září 2024	27. 12.	Březen 2025
4	Srpen 2024	28. 12.	Duben 2025
5	Červenec 2024	29. 12.	Květen 2025
6	Červen 2024	30. 12.	Červen 2025
7	<b>UPLYNULÝ ROK 2024</b>	<b>Silvestr</b>	<b>BUDOUCÍ ROK 2025</b>
8	Květen 2024	1. 1.	Červenec 2025
9	Duben 2024	2. 1.	Srpen 2025
10	Březen 2024	3. 1.	Září 2025
11	Únor 2024	4. 1.	Říjen 2025
12	Leden 2024	5. 1.	Listopad 2025
13	Prosinec 2024	<b>6. 1. Tři Králové</b>	Prosinec 2025

V tabulce je popsáno zrcadlení jednotlivých měsíců a Lemniskáta přináší obraz rytmu celého roku, takže si do každého měsíce v Lemniskátě po skončení meditace můžete zakreslovat konkrétní symboly vašich snů, přání a potřeb.  
**Můžete – nic nemusíte.**



# Jak ji vytvořit

Celý postup, jak si vytvořit **Lemniskátu**, dostáváte ještě před vánočními meditacemi, abyste si ji mohli předem připravit.

Ale používejte ji a zakreslujte si do ní vždy až po skončení denní vánoční meditace. Nemusíte, ale můžete.

Své zážitky z meditace si můžete **zapsat do svátečního zápisníku**, a pak je možné do Lemniskáty zakreslovat kdykoliv jindy.

Doporučuji pořídit si samostatný nový **zápisník pro tyto meditace**. Zapisujte si do něj obrazy z meditace pro každý následující měsíc. V průběhu roku se ke svým zápisům budete rádi vracet, budou vám připomínat, co **všechno je možné**.

## Moje zkušenost – doporučení

Kreslím si tento obraz zpravidla až **po Slunovratové meditaci**, nebo na Štědrý den dopoledne, užívám si atmosféry dne, barev, intuice, fantazie...

Zachovávám **základní odstíny jednotlivých ročních období** a pak je postupně dokresluji víc a víc, spontánně, tak, aby se zaplnila celá plocha.

Používám **nejprve světlé odstíny**, postupně víc a víc doplňuji, doupravuji, dokresluji...

**Viz obr. níže** – je pouze ilustrativní, ukázkový – jak může vypadat výsledná lemniskáta.





# Začínáme:

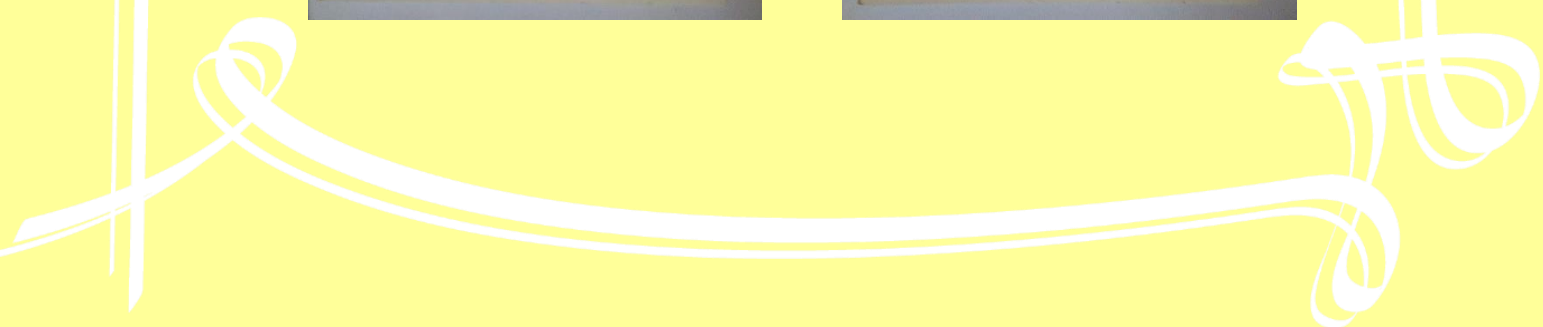
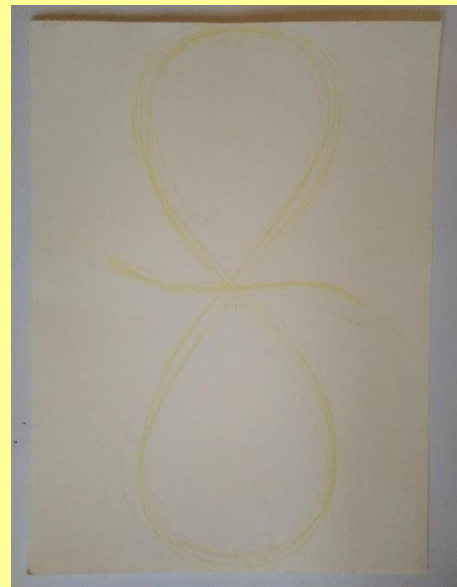
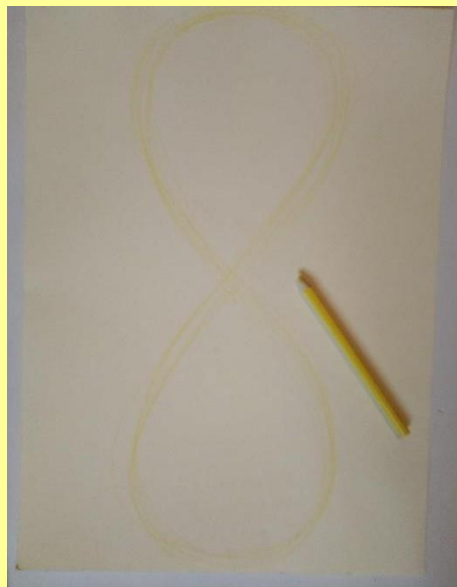
## Připravte si výkres (ideálně formát A3) a pastelky

Nakreslete si základní formu barevné lemniskáty (stojatou – nikoliv ležatou - osmičku) podle prvního obrázku

Obecně platí – horní polovina obrázku symbolizuje **jaro a léto**, spodní polovina **podzim a zimu**, ve středu se prolíná **jarní a podzimní rovnodennost**.

- naznačte si lehce **střed** výkresu
- nakreslete si lehce (slabě) nejsvětější barvou základní 8 na celou plochu výkresu
- začínejte kreslit **nejslabšími odstíny barev** a postupně přidávejte další a další barvy, které náleží danému ročnímu období, až zaplníte celou plochu
- **začněte od spodního okraje** (Vánoce – Štědrý den) a pokračujte **doprava směrem ke středu** (rovnodennost).
- po té pokračujte zprava doleva (jaro) a **stoupejte v hornímu vrcholu** (jako když se probouzí jaro, stoupá k létu)
- poté se **začne sklánět na pravé straně** výkresu ke středu (rovnodennost) a levou stranou **začnete klesat k dolnímu okraji** (zima, Vánoce)
- nakonec zakreslete **střední linii rovnodennosti** (obr. 4)

Viz. obr. níže (jedná se o fotografie při samotné tvorbě, kvalita je adekvátní mobilové technice... omlouvám se...





Přiložené obrázky jsou pouhou inspirací – vaší fantazii se meze nekladou  
Nicméně – barvy jednotlivých ročních období jsou více-méně obecné.

**JARO** – stoupá ze středu Lemniskáty vzhůru (zprava doleva) – odstíny barev jsou jarní (zelená, žlutozelená...)

**LÉTO** – NA VRCHOLU - žluté, zlaté



**PODZIM** – klesá od léta směrem dolů, přes střed a zasahuje lehce do spodní poloviny – odstíny barev jsou podzimní (oranžová, červená, hnědá...)

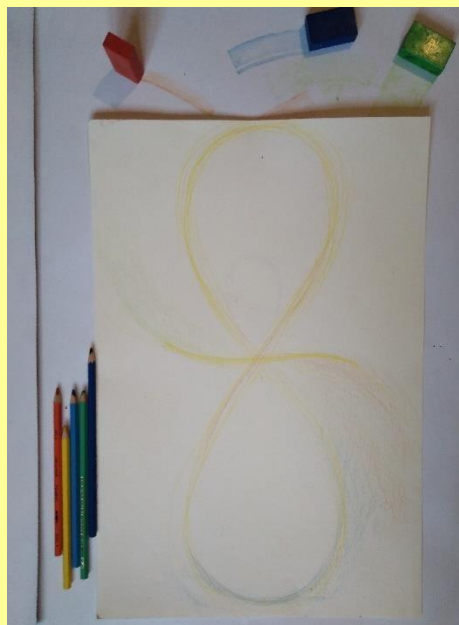
**ZIMA** – na spodním „vrcholu“ – **VÁNOCE** – odstíny barev jsou zimní (modrá, bílá, fialová...)

Poté směr barev a tahů směřuje opět vzhůru, zprava doleva – k JARU – a poznenáhlu se proměňují do zelené, žlutozelené...

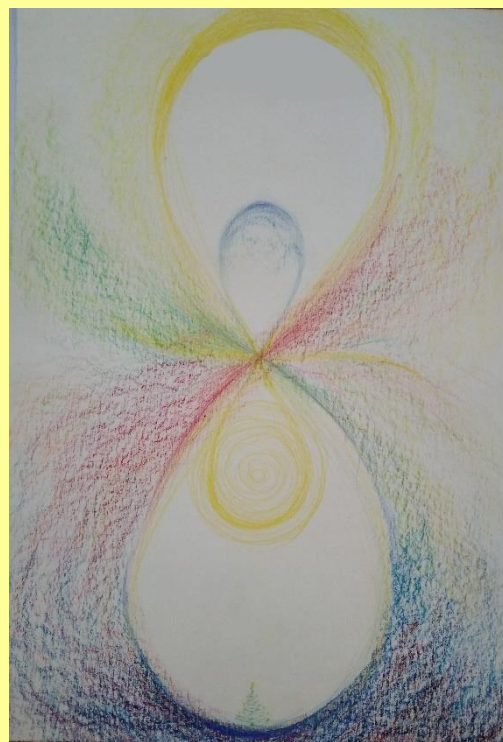


Barvy vně Lemniskáty **zobrazují dané roční období** – doplňují Lemniskátu zvnějšku. Zde můžete tvořit dle vlastní fantazie, podle vlastního citění a vnímání souvislostí barev a ročních období.

Jak jsem zmiňovala výše – obrázek můžete stále a více dokreslovat, doplňovat barvami, nebo ponechat v jemných odstínech, podle potřeby.

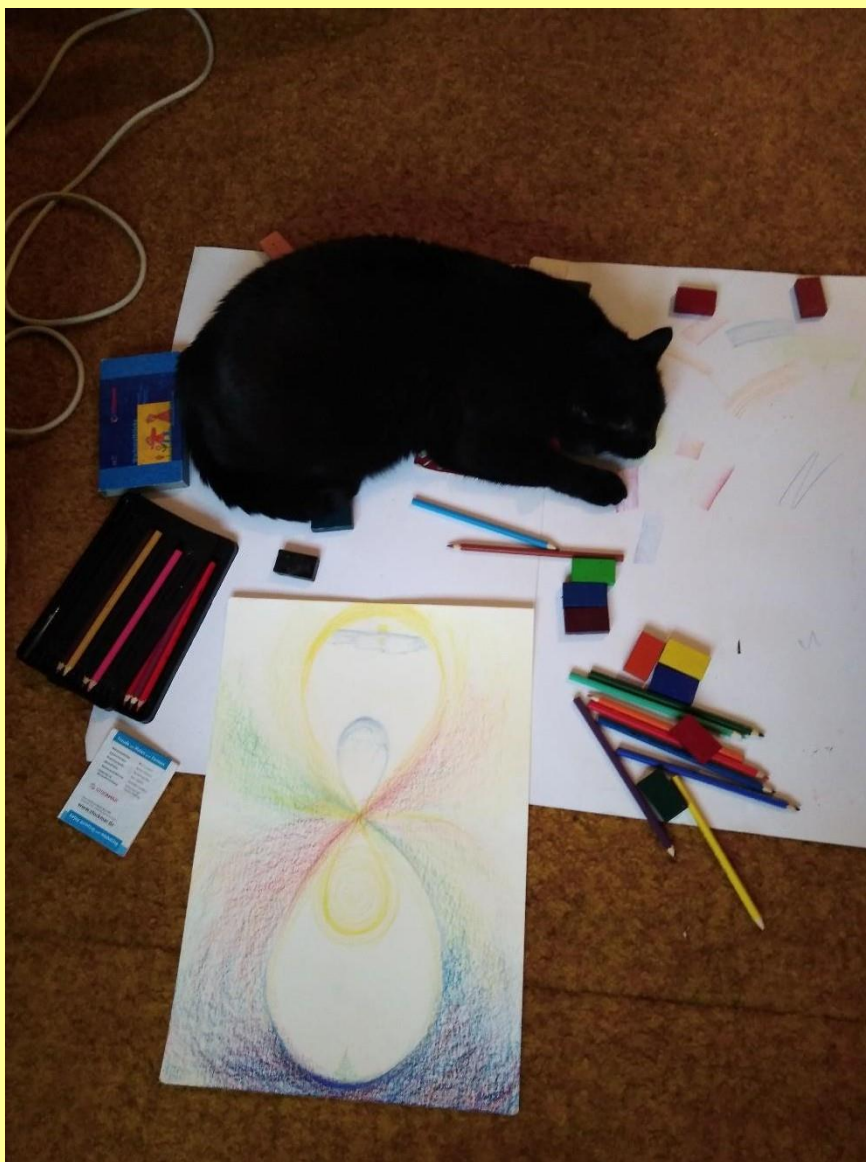


Postupné vznikání celkového  
obrazu Lemniskáty





Inu, i takoví pomocníci se najdou:





## Vysvětlení jednotlivých vrcholů:

Zobrazení dvou vrcholů.

**Nahoře (24. 6.)** je znázorněn svátek **sv. Jana**, vrchol **vysokého léta**.

**Dole (24. 12.)**, je znázorněn **Štědrý den**, vrchol **hluboké zimy**.

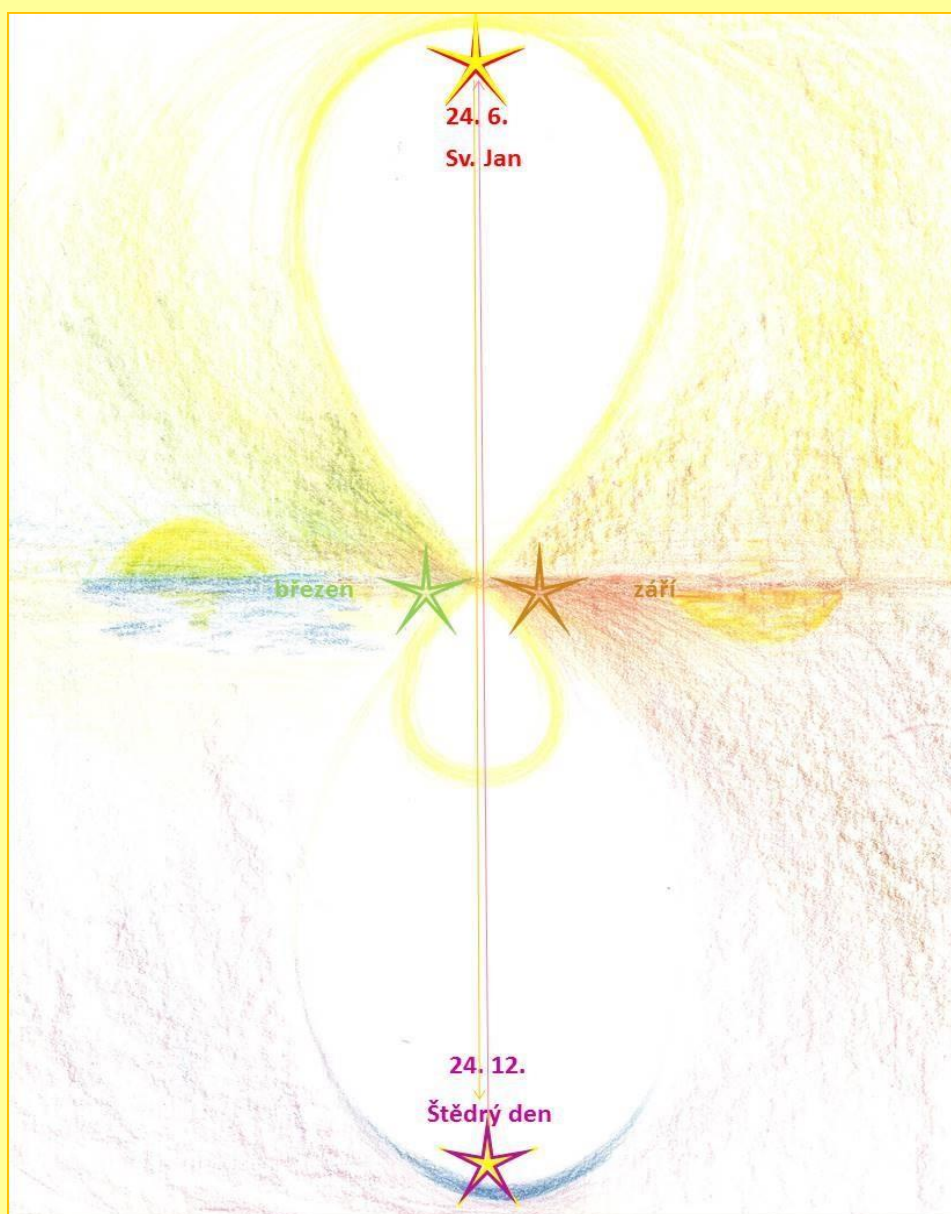
**Uprostřed** – jarní a podzimní **rovnodennost** (březen, září)

Jejich energie se v průsečíku země setkávají, proudí současně proti sobě a vedle sebe zároveň (vhodné téma pro rozjímání nad těmito souvislostmi).

**Viz obr. níže**

\* Pozorování: v posledních mnoha letech při práci s dětmi jsem vyzorovala, že v létě, ve **svatojánském období** si děti zcela spontánně zpívají vánoční koledy. Venku je vysoké léto, teplo, slunce a **děti zpívají koledy**. Dnes už mnozí, které jsem na to upozornila, jen potvrzují tuhle skutečnost, která vypovídá o jistém energetickém, duchovním, na zemi vnímaném, propojení obou vrcholů. A právě děti svou hlubokou a přirozenou vnímavostí reagují zcela spontánně.

\* Pozorování: v obou **obdobích rovnodennosti** (březen a září) je pár dnů, které jsou si svou atmosférou, počasím, **náladou velmi podobné**. Je to **jen pár dnů** v obou měsících, ve kterých můžete pozorovat, že je těžko poznatelné, zda se ocitáte v jaru nebo podzimu. Jsou jeden až dva v každém období, více ne. Určitě jste si toho všimli.





Vysvětlení k obr. níže:

V **elipsách** jsou znázorněny **jednotlivé měsíce** na Lemniskátě celého roku. Prolínají se – jeden vstupuje do druhého a současně se oproti sobě zrcadlí.

Jejich **protilehlé zrcadlení není náhodné** – je to inspirace k pozorování skutečné přírody, k meditacím a úvahám v průběhu následujícího roku.

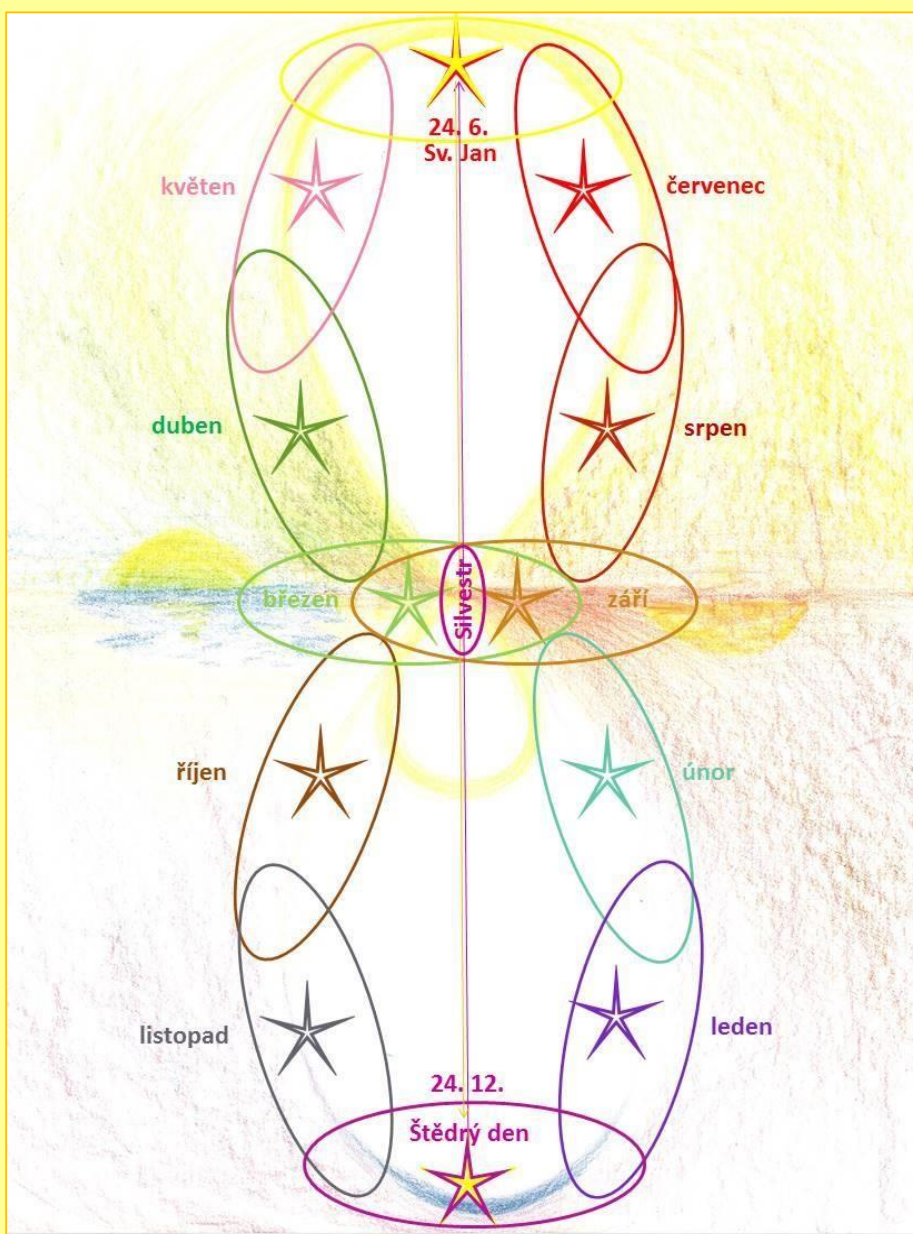
24. červen a 24. prosinec se ocitají na dvou protilehlých vrcholech.

Znázornění **střední osy**, která protíná střed lemniskáty a spojuje dva vrcholy se středem.

**Středobod** celého ročního rytmu leží ve středu Lemniskáty – znázorňující přelom roku – výjimečný den/noc., plynutí a souvislosti v nekonečných možnostech - **Silvestr**.

*\* Říká se, že na přelomu roku (silvestrovska půlnoc) se na chvíli vzdalují od člověka duchovní bytosti (Andělé strážní), aby mu ponechaly čas a prostor pro naprosto svobodné a vědomé rozhodnutí. Proto je zřejmě věčnou tradicí, že právě na Silvestra lidé vyslovují svá předsevzetí.*

*Jedná se o ideální čas pro probuzení vědomého srdce. S vděčností, že nám příroda tuhle možnost nabízí.*





## Praktická doporučení:

Označení jednotlivých měsíců v lemniskátě v přiložených obrázcích je pouze orientační – jen pro vaši představu.

Vy sami si vytvořte Lemniskátu pouze jako barevnou „osmičku“, a postupně, v průběhu meditací si můžete na patřičná místa jednotlivých měsíců **zakreslovat den po dni (po aktuální vánoční meditaci, která bude korespondovat s konkrétním měsícem v roce)** svoje osobní, specifické obrazy, které v meditaci prožijete.

Nemusí se jednat jen o prožité obrazy v meditaci. Můžete si do Lemniskáty **zakreslovat symboly čehokoliv**, co v daném měsíci následujícího roku **plánujete, co si přejete**, aby se stalo, aby se realizovalo ve vašem životě, co si přejete prožít...

Mohou to být konkrétní obrázky, nebo slova, symboly, ale také číslce, celé věty nebo jen barvy, cokoliv, čemu budete rozumět jen vy sami a co ponese silnou energii uskutečnění.



## Vysvětlení vnitřních oblouků Lemniskáty

**Vnitřní žlutý oblouk** - v dolní polovině Lemniskáty představuje - VNITŘNÍ SLUNCE, které neseme v sobě ve druhé polovině roku (podzim, zima), kdy je nám vnější slunce nejbzdálenější. V té době ale velmi intenzivně působí naše VNITŘNÍ SLUNCE. Je skryté uvnitř člověka.

**Mělo by zářit ven, do světa**, který v podzimním období uvadá, potemňuje.

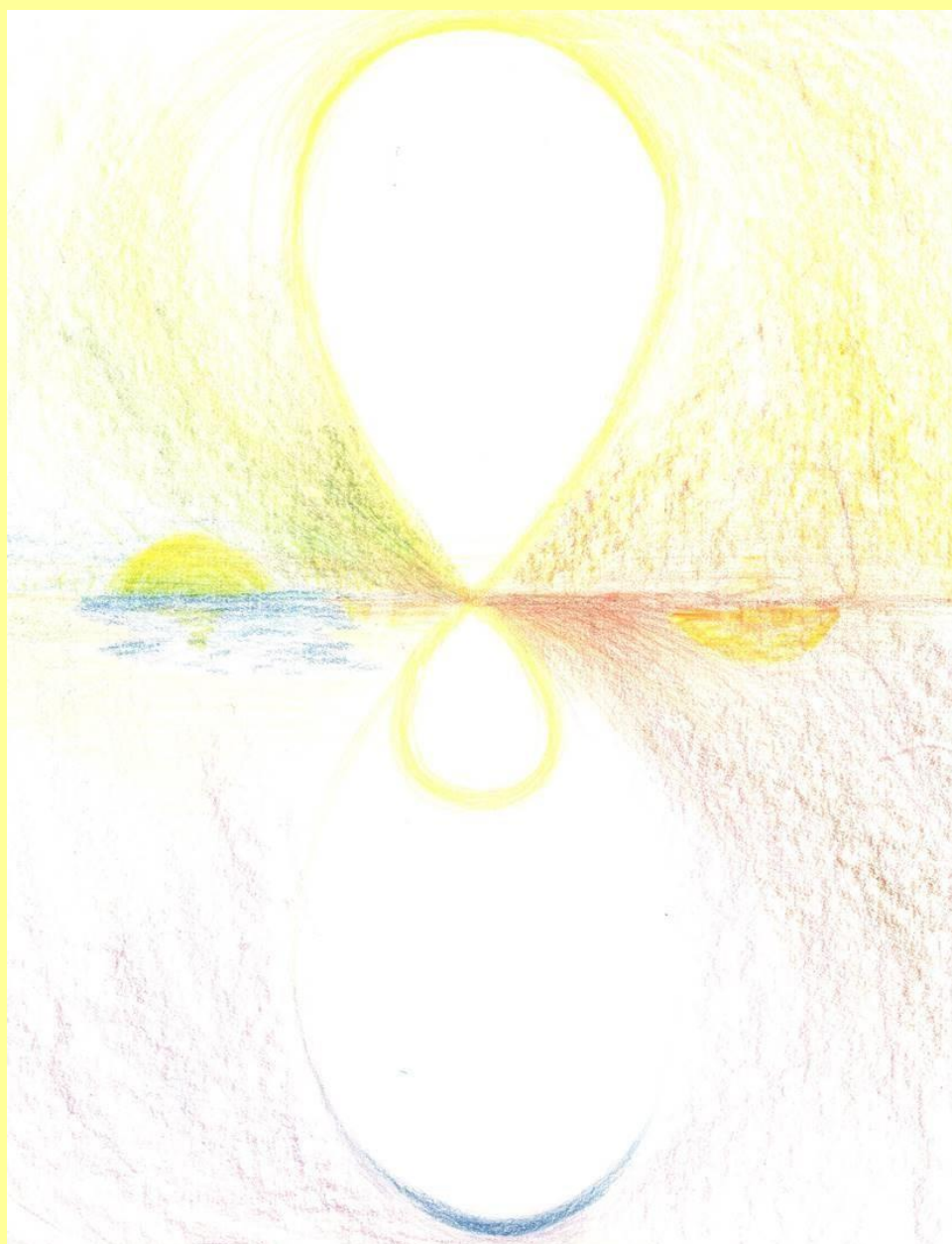
**Je to příležitost pro člověka poznat své vnitřní světlo.**

Bez vnější temnoty by to nikdy nešlo.

Je to obrovský **dar duchovního světa člověku.**

**Vnitřní modrý oblouk** - v horní polovině Lemniskáty představuje první polovinu roku (jaro, léto), kdy je vnější slunce v plné síle, ale **uvnitř sebe si neseme zážitek vánočního mysteria** - zrození světla - zimní slunovrat a sílu vnitřního slunce.

V tomto vrcholném létě **nabíráme sílu vnějšího slunce**, ale jen díky „zárodku“ toho vnitřního, které v sobě neseme od zimy, se v nás může „usadit“ a ve druhé polovině roku sílit.





Ukázka Lemniskáty, která vznikala jako vzor pro tento tvořivý program.



Ukázka starší Lemniskáty, inspirace – do níž byly v jednotlivých měsících zakreslovány symboly přání, potřeb, vizí apod. (P.S. téměř vše se splnilo; osobní symboly jsou zamazány)



Ukázka jiné starší Lemniskáty, inspirace – do které byly rovněž v jednotlivých měsících zakreslovány symboly přání, potřeb, vizí apod. (P.S. rovněž se vše splnilo; některé osobní symboly jsou zamazány)





*Přeji vám **radost nad krásou** vlastního tvoření!  
Přeji vám **úžas nad radostí** z užívání stvořeného!*

**Děkuji.**

*Protože jen vaše pomyšlení na radost a krásu,  
natož jejich vědomé tvoření, prosvětlí prostor  
všem, i mně.*

*S láskou a vděčností  
Yvell*